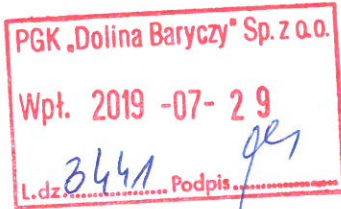


BG.7230.1.14. 2019

E. Jaws
30.07.19

Cieszków, dnia 24.07.2019 r.



Przedsiębiorstwo Gospodarki Komunalnej
„Dolina Baryczy” Sp. z o.o.
Rynek 21
56-300 Milicz

Dotyczy: **uzgodnienie lokalizacji infrastruktury technicznej w drodze – Cieszków ul. Rolnicza**
(wniosek nr 731/TR/EJ/2019 z dnia 01.07.2019 r.)

W odpowiedzi na Państwa wniosek uzgadniam lokalizację projektowanego przyłącza kanalizacji sanitarnej w na działkach oznaczonych geodezyjnie jako działki nr ewidencyjny **595, 1187/7, 117/5 AM 2 Cieszków** wg następujących warunków:

- wykonawca jest zobowiązany powiadomić tutejszy urząd z 10-cio dniowym wyprzedzeniem o dokładnym terminie zajęcia pasa drogowego
- termin wykonania robót nie może być dłuższy jak 5 dni roboczych
- teren prowadzonych należy robót zabezpieczyć i oznakować znakami drogowymi zgodnie z obowiązującymi przepisami i umożliwieniem przejazdu
- nawierzchnie dróg odtworzyć do stanu nie gorszego jak przed wykonaniem robót (tłucznem z zagęszczeniem warstw)
- odtworzone nawierzchnie zgłosić do odbioru po wykonanych robotach
- wykonawca musi udzielić rocznej gwarancji na wykonane roboty

Niniejsze pismo jest udzieleniem prawa do dysponowania nieruchomością na a cele budowlane.

W załączeniu kopia mapki lokalizacyjnej z trasą przyłącza.

Otrzymują :

- wnioskodawca – 1 egz.
- a/a

Wójt
Ignacy Miecznikowski

Sporządził:

inż. Paweł Pfloegel- tel. 0-71/ 38 48 102 wew. 60
email pawel.pfloegel@ug.cieszkow.pl

MAPA DO CELÓW PROJEKTOWYCH
 SKALA 1:500
 Sekcja mapy 6.160.15.17.4.4;6.160.15.18.3.3

Identyfikator i nazwa jednostki ewidencyjnej:
 021301_2, Cieszków

Identyfikator i nazwa obrębu ewidencyjnego:
 021301_2, 0003 Cieszków

Układ współrzędnych prostokątnych płaskich PL-2000/18

Układ wysokości: PL-KRON86-NH

Mapę sporządził: Bogdan Laszuk

Świadectwo nadania uprawnień zawodowych nr 12409

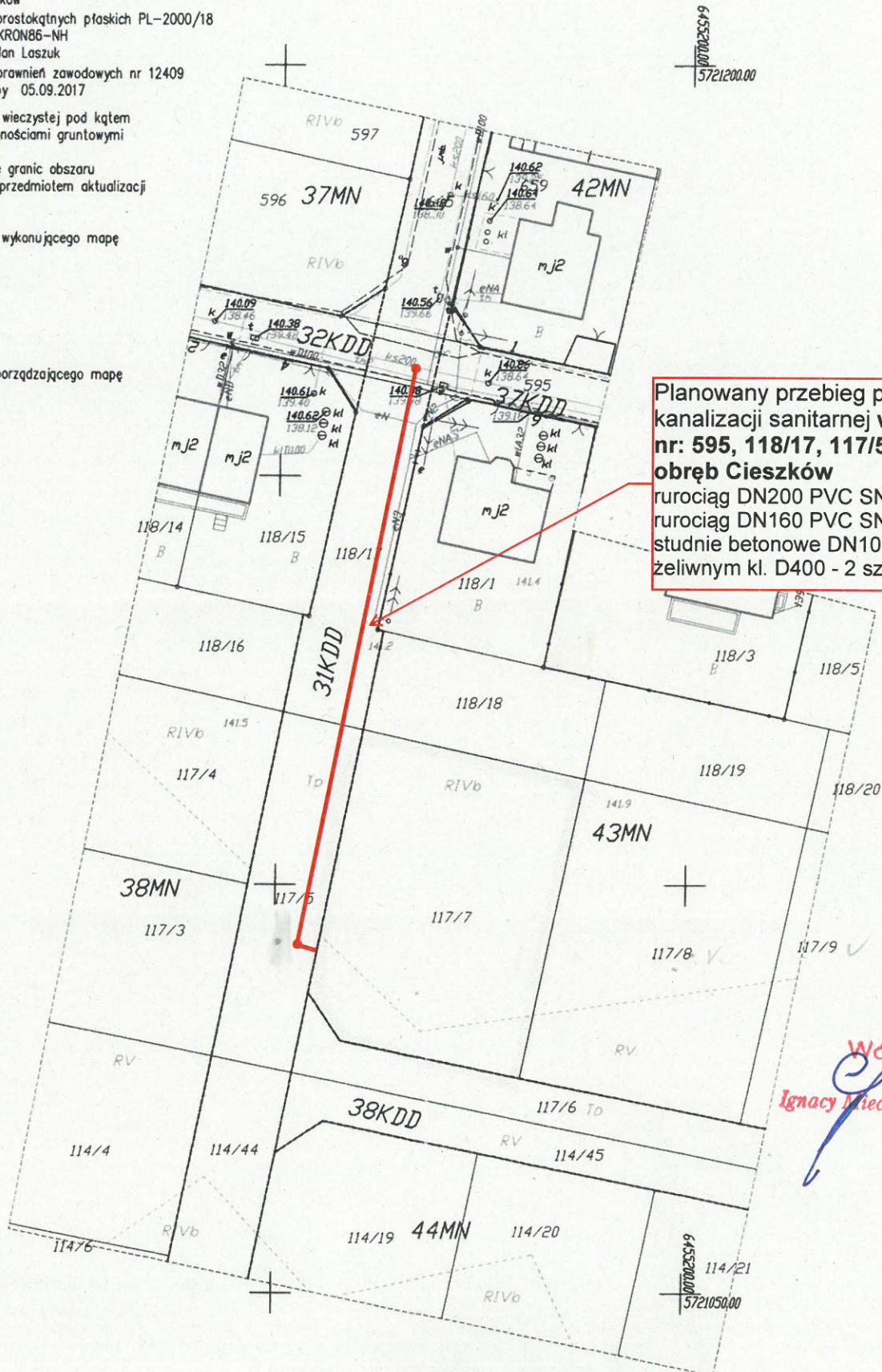
Data opracowania mapy 05.09.2017

Nie badano księgi wieczystej pod kątem obciążenia służebnościami gruntowymi

 oznaczenie granic obszaru
 będącego przedmiotem aktualizacji

Nazwa podmiotu wykonującego mapę

Imię i nazwisko sporządzającego mapę



**Planowany przebieg przyłącza
 kanalizacji sanitarnej w działkach
 nr: 595, 118/17, 117/5, AM-2,
 obręb Cieszków**

rurociąg DN200 PVC SN8 - 48,5 m
 rurociąg DN160 PVC SN8 - 1,5 m
 studnie betonowe DN1000 z włazem
 żeliwnym kl. D400 - 2 szt.

Wól
 Ignacy Miecznikowski